

视频加解密设备使用说明

参数设置

1: 打开配置软件，找到对应的串口号（图 1），选择并打开串口（图 2）点击“read”读取当前设备参数

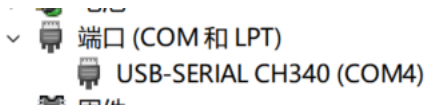


图 1

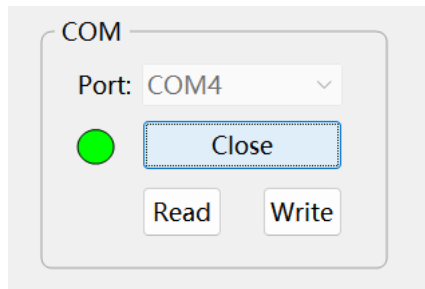


图 2

2: 选择“加扰”或“解扰”模式如图 5，输入所需要的加扰或解扰序列如图 6

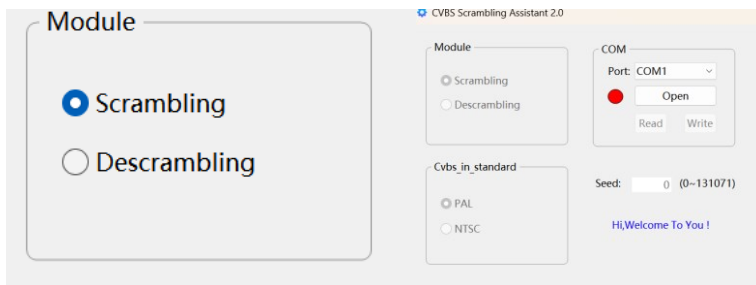


图 3

图 4

3: 按“Write”写入数据如图 5

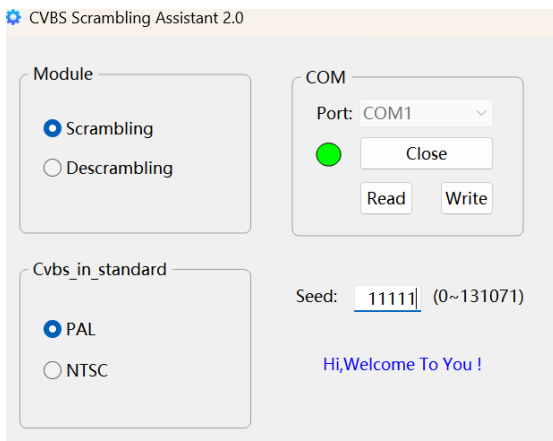
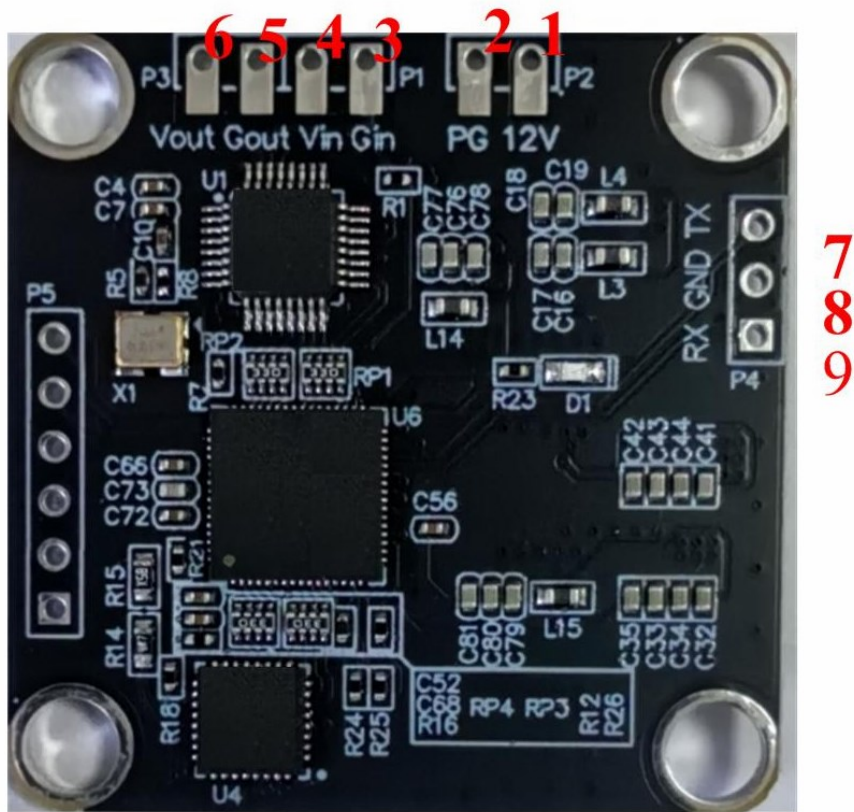


图 5

硬件连接

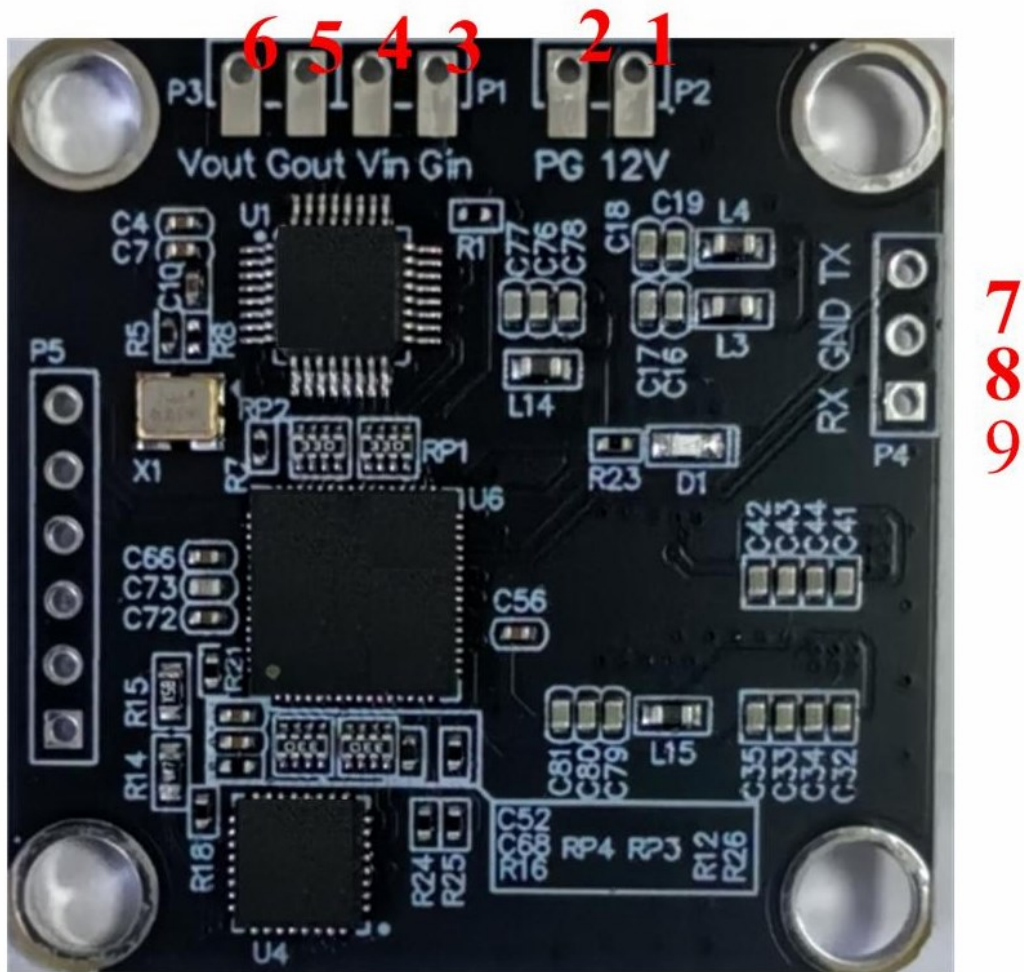
1: 加扰连接



各引脚定义

- 1: DC 5-15V
- 2: DC GND
- 3: Video GND
- 4: Video in (接摄像头或飞控 OSD 输出)
- 5: Video GND
- 6: Video out (接 Tx)
- 7: TTL TXD
- 8: TTL GND
- 9: TTL RXD

2: 解扰连接

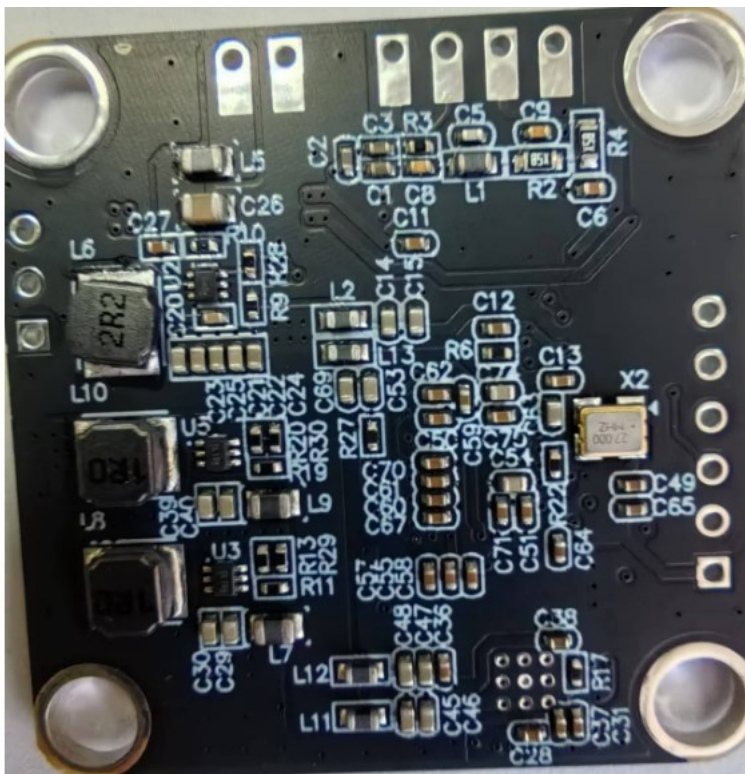


各引脚定义:

- 1: DC 5-15V
- 2: DC GND
- 3: Video GND
- 4: Video in (接 Rx video out)
- 5: Video GND
- 6: Video out (接显示器/VR)
- 7: TTL TXD
- 8: TTL GND
- 9: TTL RXD

特殊情况说明：因不同厂家所出的摄像机，视频发射机，视频接收机的视频幅度存在差异，所以在使用时可能出现视频亮度不够的情况，如出现请按照以下步骤改动模块

先去除“R3”位上的电阻



如视频幅度仍然不够再讲“R2”位上的电阻去除并短接