

Mini DVB-T2 解调模块使用说明

一、模块特点

- 1、模块化。由主板和控制面板组成。
- 2、功耗低。12V，180mA
- 3、接收灵敏度高。可以到-106dBm
- 4、双天线分集接收。带宽从 5MHz~8MHz，步进 1M，频率 100MHz~860MHz。

二、模块功能

- 4、通讯控制串口的参数

8 位数据位

1 位停止位

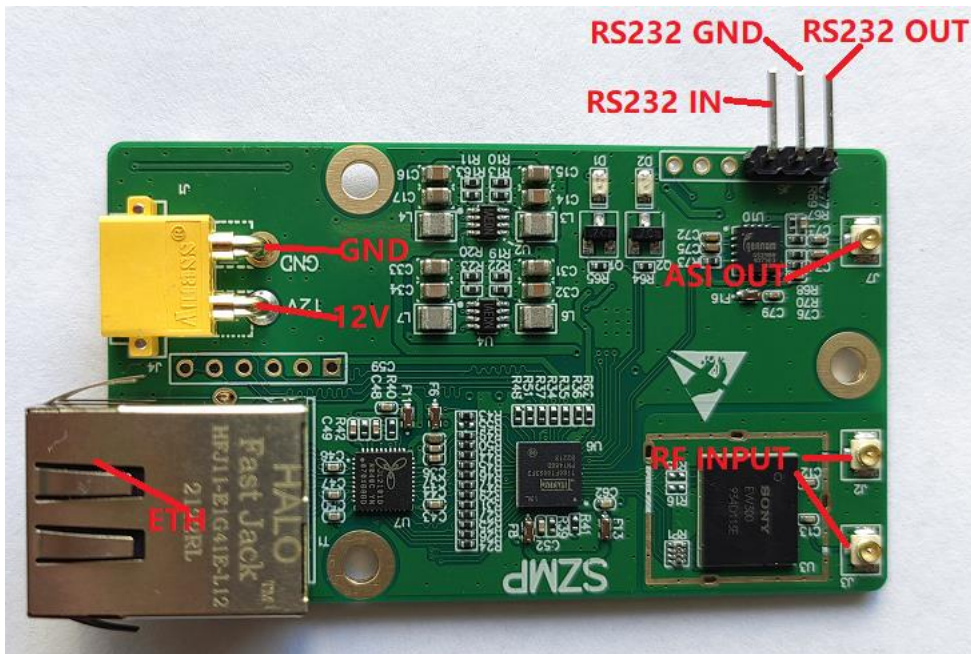
偶校验

波特率： 19200

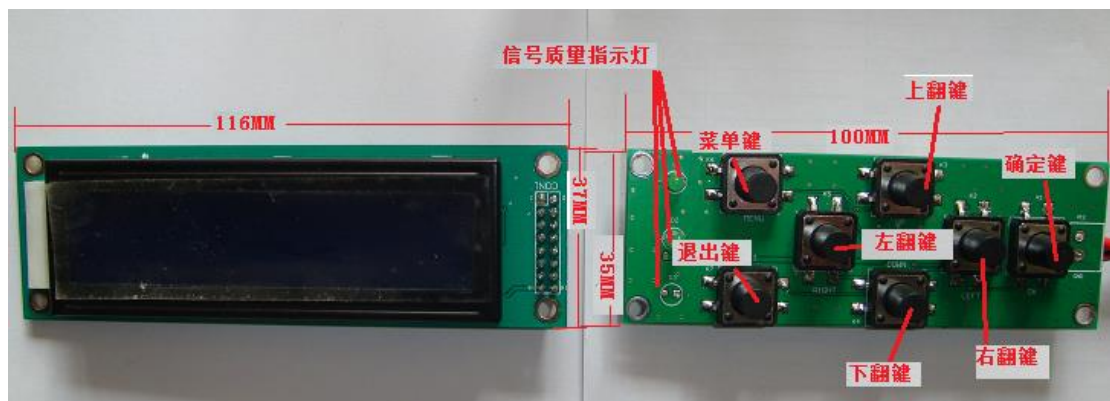
- 5、可保存 47 个频道

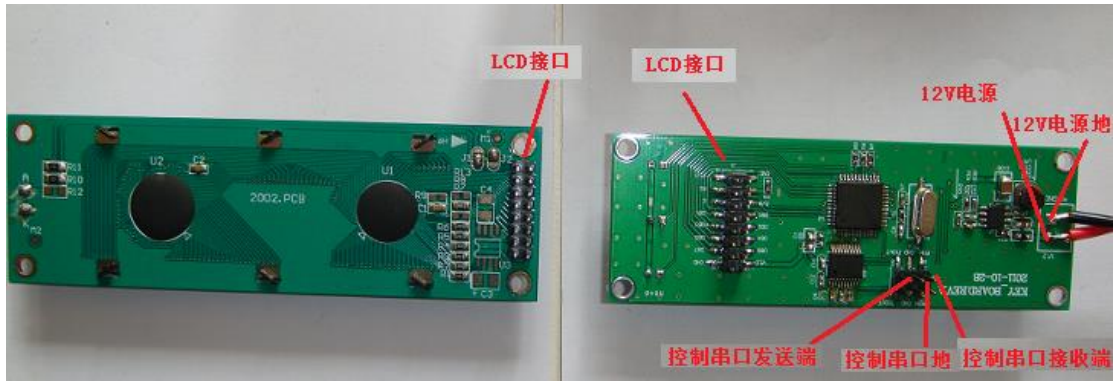
三、模块接口、尺寸和信号定义

主板的尺寸：40mmX70mm

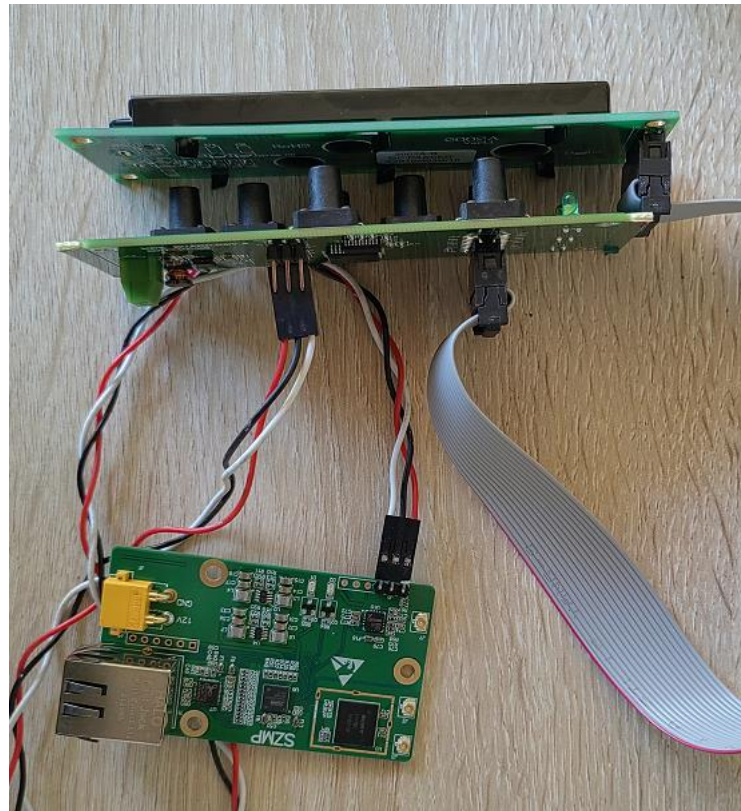


T2 解调板





控制面板



控制面板与解调板接线图

四、模块之间连接

- 1、 按键板的控制串口的发送端与主板串口的接收端连接
 按键板的控制串口的接收端与主板串口的发送端连接
 按键板的控制串口的地与主板串口的地连接
- 2、 按键板的 LCD 接口与 LCD 板的 LCD 接口用扁线连接，1 脚与 1 脚对应
- 3、 主板和按键板都要接上 12V 电源，LCD 板不用再接电源

五、按键、菜单操作

菜单 1

上电开机进入菜单 1，3 个 LED 灯全亮，按键不起作用。和主板子通讯上后进入菜单 2
 菜单 2



加载最近一个频道，如果是开机，就是上次关机前使用的频道，这些显示的信息 1 秒钟刷新一次，LED 根据信号质量来决定几个灯亮，质量越好，亮的灯就越多。

第一排代表的意义:

01:频道号,

340000K: 代表频率, 单位为 KHz

8M: 频道带宽

L: 代表频率锁定, 如果频率没有锁定就是 U

第二排代表意义:

40.0dB: 信噪比, 单位为 dB

-14.5dBm: 高频头的接收功率, 单位为 dBm

上三角键: 频道向上翻一个频道, 如果已经在 00 号频道, 则到保存的最后一个频道, 菜单 10。

下三角键: 频道向下翻一个频道, 如果已经到达保存的最后一个频道, 则到 00 频道。

左三角键: 进入菜单 9。

右三角键: 进入菜单 6。

MENU 键: LED 灯全灭, 进入菜单 3。

菜单 3:



功能操选界面。NEW CH 创建一个新频道。DELETE CH, 列出所有的信道, 是否删除信道。光标在 N 字符上, 并以 0.5 秒周期闪烁。

Exit 键: 返回到菜单 2

OK 键: 当光标在 N 字符上时, 进入菜单 4, 在 D 这个字符上时进入菜单 5,

上三角键: 无定义

下三角键: 无定义

左三角键: 光标在字符 N、D 之间切换

右三角键: 光标在字符 N、D 之间切换

MENU 键: 返到菜单 2

菜单 4:



设置搜索频道的频率和带宽。

Exit 键: 设置的参数不保存, 返回到菜单 2

上三角键: 修改光标所在位置的 10 进制数

下三角键: 修改光标所在位置的 10 进制数

左三角键: 移动光标的位置

右三角键: 移动光标的位置

MENU 键: 设置的参数不保存, 返回到菜单 2

OK 键 : 增加一个频道。进入菜单 2

菜单 5



列出所有频道, 同时可以删除频道。

Exit 键: 返回菜单 2

左三角键: 无定义

右三角键: 无定义

上三角键: 上一个频道

下三角键: 下一个频道

MENU 键: 返回菜单 3

OK 键: 删除频道, 返回菜单 5

注: 第一次使用的时候, 有一个默认频道号为 00 的频道。这个频道不能被删除, 也不能被覆盖, 也不能修改。频道号是面板自动分配的可以用的是 1~47, 自动分配, 从小到大, 如果所有频道号都分配了, 最后一个频道号将被覆盖。

菜单 6



Exit 键: 返回菜单 2

左三角键: 返回菜单 2

右三角键: 进入菜单 7

MENU 键: 返回菜单 2

OK 键: 按下 OK 键后, 光标在 IP 地址上闪烁, 可通过上、下、左、右键修改 IP 地址数据。修改完成后再次按 OK 键保存修改后的 IP 地址。

菜单 7



Exit 键: 返回菜单 2

左三角键: 返回菜单 6

右三角键: 进入菜单 8

MENU 键: 返回菜单 2

OK 键: 按下 OK 键后, 光标在 MAC 地址上闪烁, 可通过上、下、左、右键修改 MAC 地址数据。修改完成后再次按 OK 键保存修改后的 MAC 地址。

菜单 8



Exit 键: 返回菜单 2

左三角键: 返回菜单 7

右三角键：进入菜单 9

MENU 键：返回菜单 2

OK 键：按下 OK 键后，光标在 IP 地址上闪烁，可通过上、下、左、右键修改 IP 地址数据。修改完成后再次按 OK 键保存修改后的 IP 地址。

菜单 9



Exit 键：返回菜单 2

左三角键：返回菜单 8

右三角键：进入菜单 2

MENU 键：返回菜单 2

OK 键：按下 OK 键后，光标在端口号上闪烁，可通过上、下、左、右键修改端口号。修改完成后再次按 OK 键保存修改后的端口号。

该模块通过控制面板操作后，自动保存数据到板子上，可无控制面板工作。